



## 操作マニュアル

## 共通機能

1. [各画面の機能一覧](#)
2. [共通機能](#)
3. [番組検索](#)
4. [広告検索①\(素材名検索\)](#)
5. [広告検索②\(広告ID検索\)](#)
6. [マイダッシュボード](#)

## 番組メニュー

7. [番組集計](#)
8. [視聴者構成割合](#)
9. [視聴者地域構成割合](#)
10. [日時視聴分析](#)
11. [番組ランキング出力](#)
12. [話数別再生数](#)
13. [特性間比較R&F](#)
14. [放送回比較R&F](#)
15. [配信区分構成割合](#)

## 広告メニュー

16. [広告集計](#)
17. [視聴者構成割合](#)
18. [視聴者地域構成割合](#)
19. [日時視聴分析](#)
20. [広告ランキング出力](#)

## LIVE

### SPLIVE関連メニュー

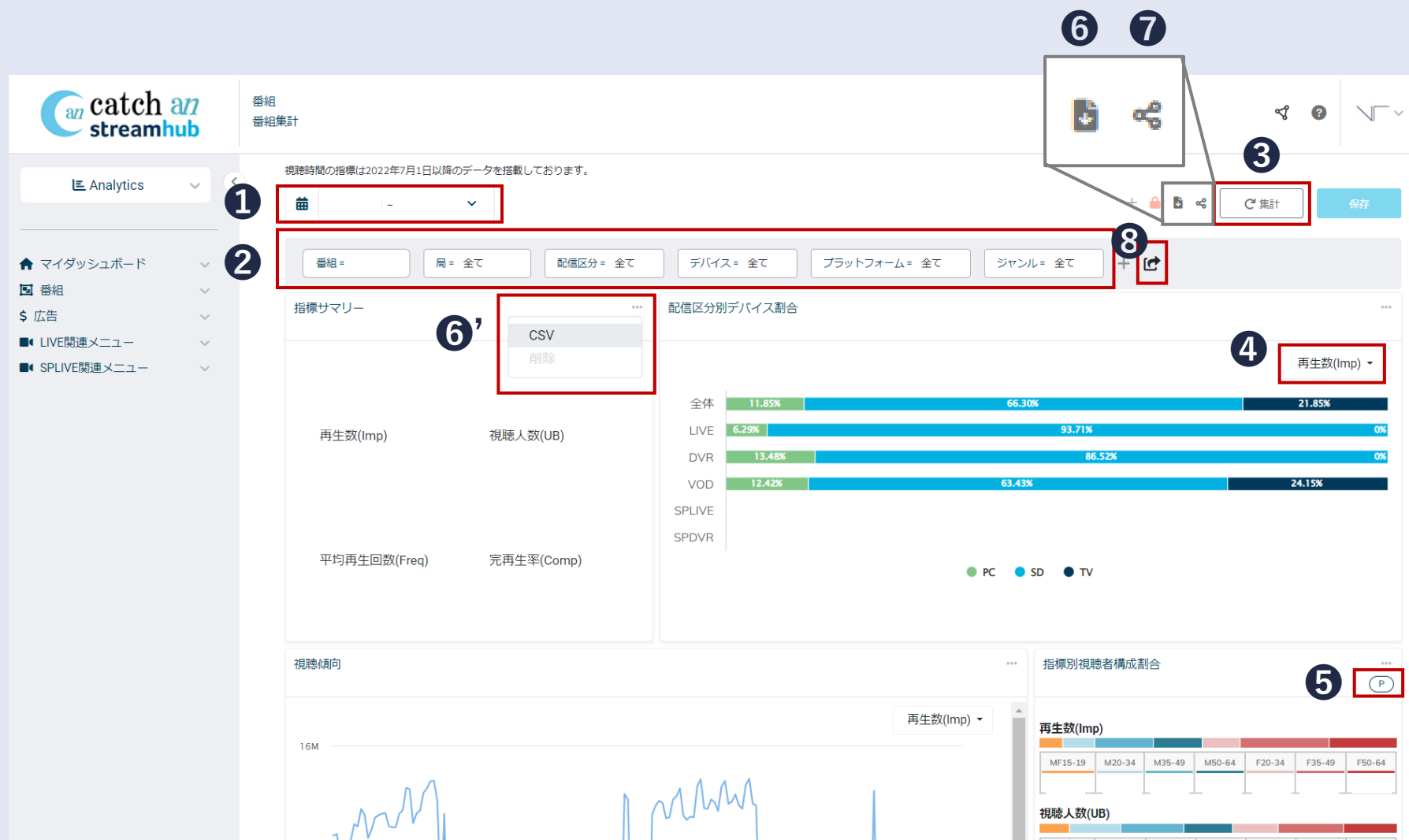
19. [局別比較サマリー](#)

※LIVE関連メニューのみ

21. [毎分同時接続数推移](#)

# 各画面の機能一覧

メニュー	サブメニュー	機能概要	用途
番組	番組集計	任意の複数番組についての接触状況を様々な角度から分析するメニュー ウィジェットの追加やサイズ変更等のカスタマイズが可能	複数番組を様々な角度で分析したい
	視聴者構成割合	パネルベースの番組の接触状況を性・年代の割合で表現するメニュー ※IMP⇄UB⇄視聴分数切替あり	番組接触の構成割合を知りたい
	視聴者地域構成割合	番組の視聴者について、居住地域別に集計するメニュー ※IMP⇄UB⇄視聴分数切替あり	地域によって番組の視聴傾向の違いを知りたい
	日時視聴分析	番組の接触状況を時間帯で分析するメニュー ※0-24時、5-29時の両方で表現	接触量の多い時間帯を把握したい
	番組ランキング出力	全数ベースの番組の再生数、UB数、平均再生回数、完再生率、視聴分数、 平均視聴時間をランキングで出力するメニュー	設定条件の番組ランキング全件を出力したい
	話数別再生数	任意の番組を選択し、放送回/話数毎の再生数・UB数の推移を集計するメニュー	番組の放送回毎に再生数、UB数の推移を見たい
	特性間比較R&F	任意の局、番組を選択し「特性（性年代）×デバイス別」に各種パネル指標 （Reach/Freq）を集計	デバイス別のR&Fを特性間で比較したい
	放送回比較R&F	任意の番組、特性（性年代）を選択し、放送回/話数毎の各種パネル指標 （Reach/Freq）を集計	デバイス別のR&Fを話数毎に比較したい
	配信区分構成割合	番組の配信区分毎の視聴割合を集計するメニュー	LIVE、DVR、VODの視聴割合を分析したい
広告	広告集計	任意の複数広告についての接触状況を様々な角度から分析するメニュー ウィジェットの追加やサイズ変更等のカスタマイズが可能	複数素材を様々な角度で分析したい
	視聴者構成割合	パネルベースの広告の接触状況を性・年代の割合で表現するメニュー ※IMP⇄UB切替あり	広告接触の構成割合を知りたい
	視聴者地域構成割合	広告の視聴者について、居住地域別に集計するメニュー ※IMP⇄UB切替あり	エリアのターゲティング配信の際に出稿状況を確認できる
	日時視聴分析	広告の接触状況を時間帯で分析するメニュー ※0-24時、5-29時の両方で表現	接触量の多い時間帯を把握したい
	広告ランキング出力	全数ベースの広告の再生数、UB数、平均再生回数、完再生率をランキングで 出力するメニュー	設定条件の広告ランキング全件を出力したい
TVerアンケート	視聴者構成割合（番組/広告）	TVerアンケートベースの接触状況を性・年代の割合で表現するメニュー ※IMP⇄UB⇄視聴分数切替あり	接触状況の構成割合を知りたい
	視聴者地域構成割合（番組/広告）	TVerアンケートベースの接触状況を地域別の割合で表現するメニュー ※IMP⇄UB⇄視聴分数切替あり	地域によって接触状況の視聴傾向の違いを知りたい
LIVE SPLIVE 関連メニュー	局別比較サマリー ※LIVE関連メニューのみ	指定日のLIVE配信に対し、放送局別に総再生数、UB数、視聴分数、Freq、 毎分同接数推移を比較するメニュー	特定の日のLIVE配信全体の、視聴状況を把握したい
	毎分同時接続数推移	任意のLIVE配信番組を選択し、同時時間帯に配信された他局の番組と毎分同時接続 数を比較するメニュー	LIVE配信された番組の、視聴状況を分単位で知りたい



## ①集計期間

集計を行う期間を指定します。

## ②集計フィルタ

集計の対象を絞り込むことができます。

## ③集計開始ボタン

押下すると集計が開始されます。

## ④指標切替ボタン

グラフに表示したい指標を選択できます。

- ・再生数(Imp)
- ・視聴人数(UB)
- ・視聴時間(MIN)

## ⑤パネル指標マーク

右上に「P」マークの表示があるウィジェットは、「パネル指標」であることを表します。

## ⑥・⑥'ダウンロードボタン

画面に表示されているデータをCSV/PDFとして出力できます。

また、各ウィジェットの右上の「…」から該当ウィジェットのCSVがダウンロード可能です。

## ⑦共有リンクボタン

こちらのリンクから集計結果の画面を共有することができます。

## ⑧条件引継ぎボタン

同一条件で別メニューでの集計が可能です。

# 番組検索

The screenshot shows a web-based program search interface. It features a date range selector at the top left, followed by a search button and several filter buttons for station, distribution type, device, platform, and genre. Below these is a dropdown for production company. The main search results area is empty. Numbered callouts (1-7) highlight specific UI elements: 1 points to the date range, 2 to the search button, 3 to the station filter, 4 to the distribution type filter, 5 to the genre filter, 6 to the production company filter, and 7 to the search results area.

1 2024/03/08 - 2024/03/10

2 検索

3 局 = 全て

4 配信区分 = 全て

デバイス = 全て

プラットフォーム = 全て

5 ジャンル = 全て

6 制作局 = 全て

7

## ①番組名検索番組検索期間

選択した期間内で番組検索を実施します。

## ②番組名検索

集計したい番組名を検索できます。

## ③放送局絞り込み

放送局の絞り込みが可能です。

## ④配信区分絞り込み

LIVE番組、VOD番組を絞って検索することが可能です。

## ⑤ジャンル絞り込み

TVerジャンルでの絞り込みが可能です。

## ⑥制作局絞り込み

制作局での絞り込みが可能です。

**注意点** VODのみ、2023年1月～対応

## ⑦検索結果表示エリア

上記検索条件にヒットした番組を表示します。

# 広告検索

1

2024/03/08 - 2024/03/10

2

検索

3

局 = 全て

配信区分 = 全て

デバイス = 全て

プラットフォーム = 全て

4

代理店 = 全て

5

前提条件：広告素材と広告IDの**粒度の異なる集計は不可**となります。

## ① 広告検索期間

選択した期間内で広告検索を実施します。

## ② 広告主・広告素材名

集計したい広告素材名を検索できます。  
広告主、広告素材、広告IDの検索が可能です。  
スペースを入れてAND検索が可能です。

**注意点** 検索については**部分一致**。

## ③ 放送局絞り込み

放送局での絞り込みが可能です。

## ④ 代理店絞り込み

代理店を絞って検索することが可能です。

## ⑤ 検索結果表示エリア

上記検索条件にヒットした素材を表示します。

# マイダッシュボード



## ①マイダッシュボード新規作成

マイダッシュボードを新規に作成します。

## ②番組ダッシュボード作成

番組のマイダッシュボードを作成します。

## ③広告ダッシュボード作成

広告のダッシュボードを作成します。

# マイダッシュボード

1

マイレポート

デフォルトレポート

<input type="checkbox"/>	プラットフォーム割合	番組 全数	hnormbar	sh-vr@streamhub.co.uk	Dec 1, 2022	
<input checked="" type="checkbox"/>	放送局割合	番組 全数	hnormbar	sh-vr@streamhub.co.uk	Dec 1, 2022	
<input type="checkbox"/>	デバイス別再生数割合	番組 全数	pie	sh-vr@streamhub.co.uk	Dec 1, 2022	
<input checked="" type="checkbox"/>	デバイス別完再生率	番組 全数	vbar	sh-vr@streamhub.co.uk	Dec 1, 2022	
<input checked="" type="checkbox"/>	視聴傾向	番組 全数	line	sh-vr@streamhub.co.uk	Dec 1, 2022	
<input checked="" type="checkbox"/>	指標サマリー	番組 全数	highlight	SH Test User for VR	Dec 1, 2022	
<input type="checkbox"/>	視聴者地域構成割合 (視聴率調査区分)	番組 TVerアンケート	htablebar	T	CRフルライセンス	Nov 29, 2022
<input type="checkbox"/>	視聴者地域構成割合 (都道府県)	番組 TVerアンケート	htablebar	T	CRフルライセンス	Nov 29, 2022
<input type="checkbox"/>	視聴者地域構成割合 (視聴率調査区分)	番組 VRパネル	htablebar	P	CRフルライセンス	Nov 29, 2022
<input type="checkbox"/>	視聴者地域構成割合 (都道府県)	番組 VRパネル	htablebar	P	CRフルライセンス	Nov 29, 2022
<input type="checkbox"/>	話数別再生数 (表)	番組 全数	datagrid	sh-vr@streamhub.co.uk	Nov 16, 2022	

2

2

→ 終了

+ レポート追加

## ①ウィジェット選択ボタン

追加したいウィジェットにチェックを入れています。(9ウィジェットまで追加可能)

## ②レポート追加ボタン

選択したウィジェットがダッシュボードに追加されます。



# マイダッシュボード



## ①ウィジェットサイズ変更ボタン

追加したウィジェットを好きなサイズに変更しカスタマイズが可能です。

# 番組集計

任意の複数番組についての接触状況を様々な角度から分析するメニュー。  
ウィジェットの表示位置や表示/非表示の切替えが可能。

**1** 視聴時間の指標は2022年7月1日以降のデータを搭載しております。

**2** 集計

**3** 選択された番組情報が表示されます。

**4** 指標サマリー

番組	話数	話詳細	R	配信期間	配信区分	局
選択された番組情報が表示されます。						

指標サマリー  
2022/08/01 - 2022/08/07

60,749,485	10,635,913
再生数(Imp)	視聴人数(UB)
5.71	62.22 %

配信区分別デバイス割合  
2022/08/01 - 2022/08/07

全体	13.13%	65.94%	20.93%
LIVE	6.98%	93.02%	0%
DVR	13.47%	86.53%	0%
VOD	13.63%	63.72%	22.65%

## ①集計フィルター

集計したい条件を絞り込みます。

- ・集計期間
- ・番組
- ・局
- ・配信区分
- ・デバイス
- ・プラットフォーム

## ②集計開始ボタン

押下すると集計が開始されます。

## ③選択番組一覧

選択された番組が一覧で表示されます。

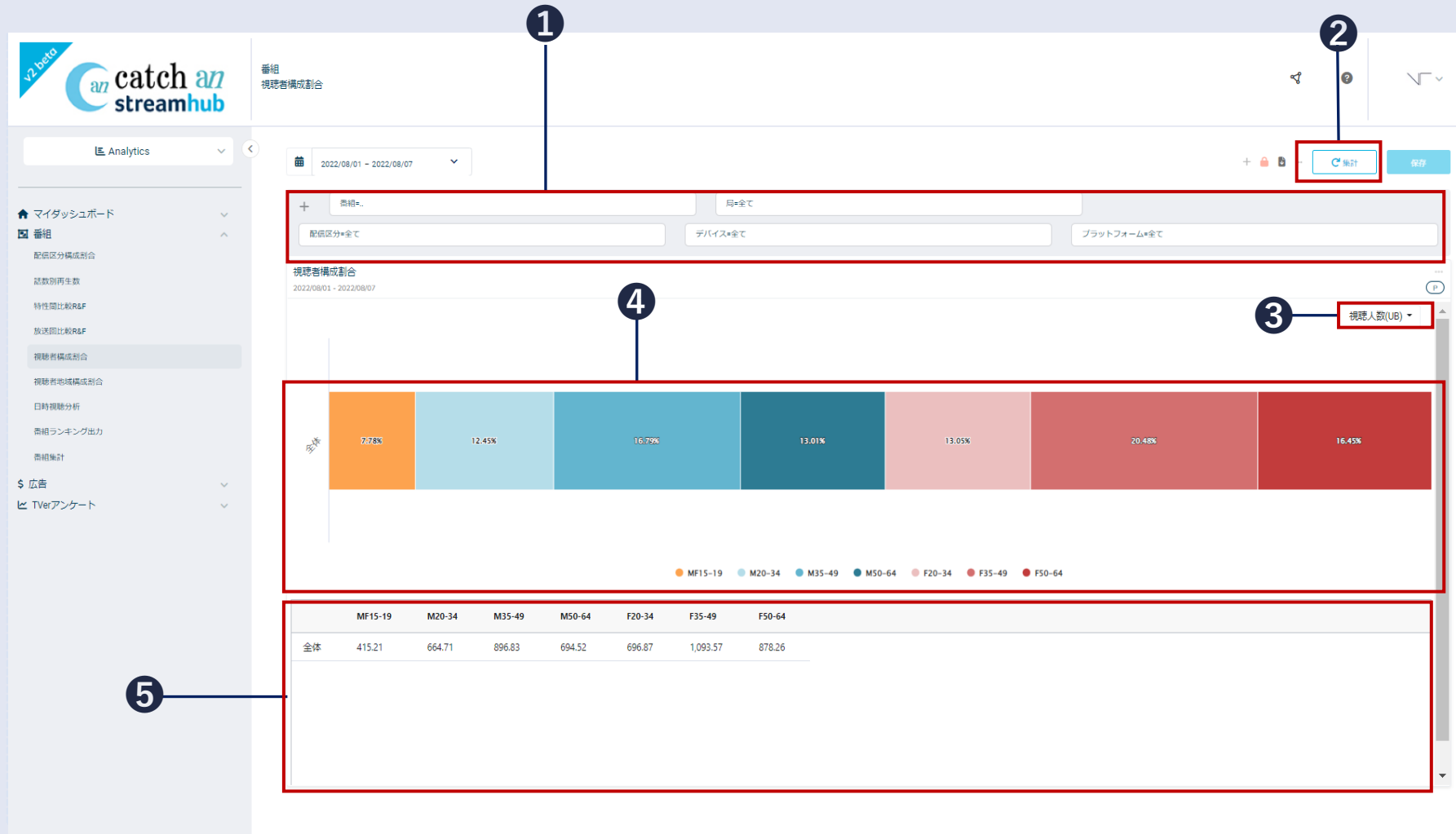
## ④ウィジェット一覧

以下のウィジェットが表示されます。

- ・指標サマリー
- ・配信区分別デバイス割合
- ・視聴動向
- ・指標別視聴者構成割合
- ・放送局割合
- ・平均再生分数
- ・プラットフォーム割合
- ・デバイス別完再生率
- ・推計再生数

# 視聴者構成割合(番組/TVerアンケート) ①

パネルベースの番組の接触状況を性・年代の割合で表現するメニュー



## ①集計フィルター

集計したい条件を絞り込みます。

- ・集計期間
- ・番組
- ・局
- ・配信区分
- ・デバイス
- ・プラットフォーム

## ②集計開始ボタン

押下すると集計が開始されます。

## ③指標切替ボタン

グラフに表示したい指標を選択できます。

- ・再生数(Imp)
- ・視聴人数(UB)
- ・視聴時間(MIN)

## ④視聴者構成割合グラフ

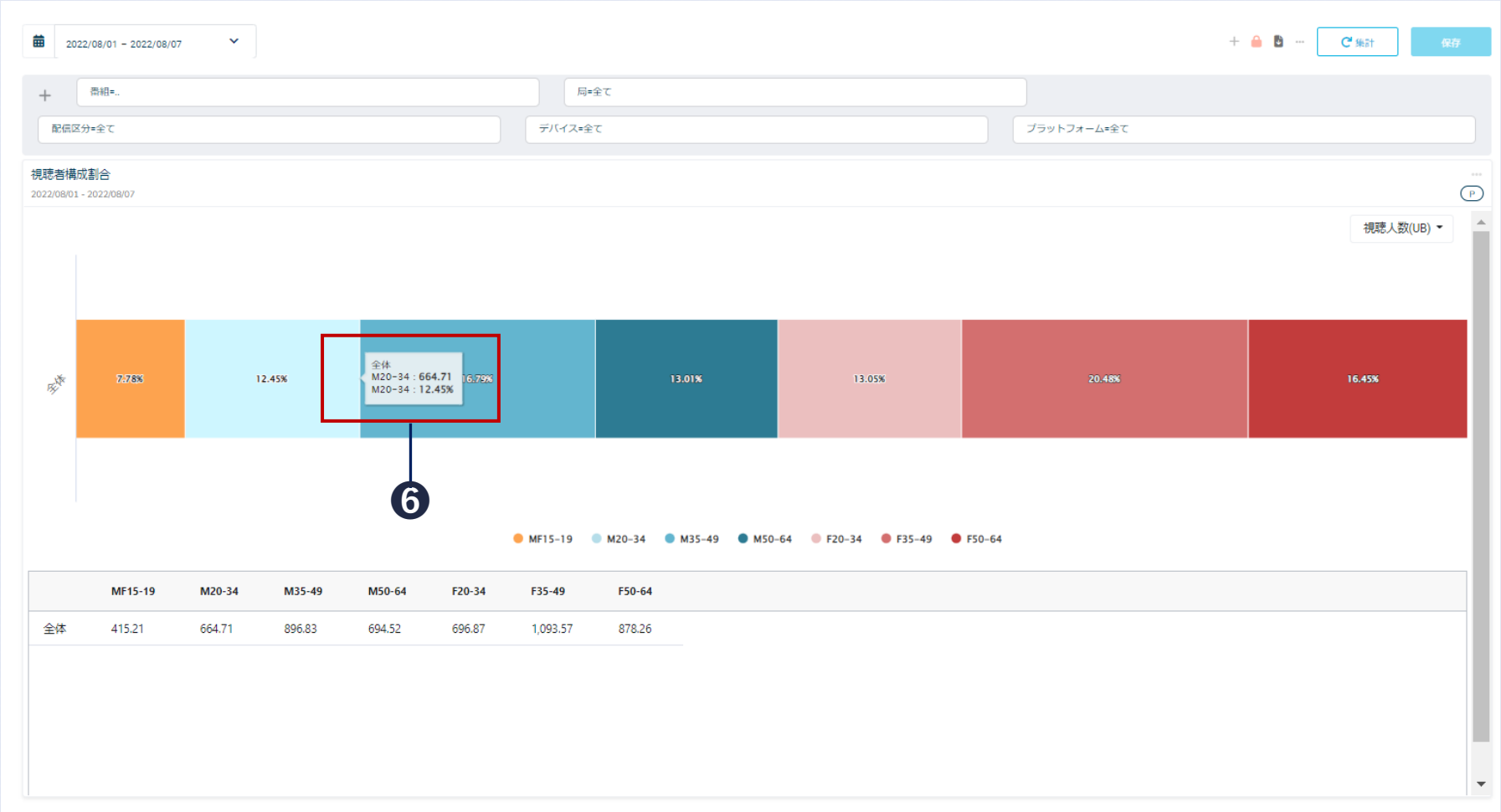
設定した条件の視聴者構成割合グラフが表示されます。

## ⑤視聴者構成割合スコア

構成割合を算出するための元データが表示されます。

# 視聴者構成割合(番組/TVerアンケート) ②

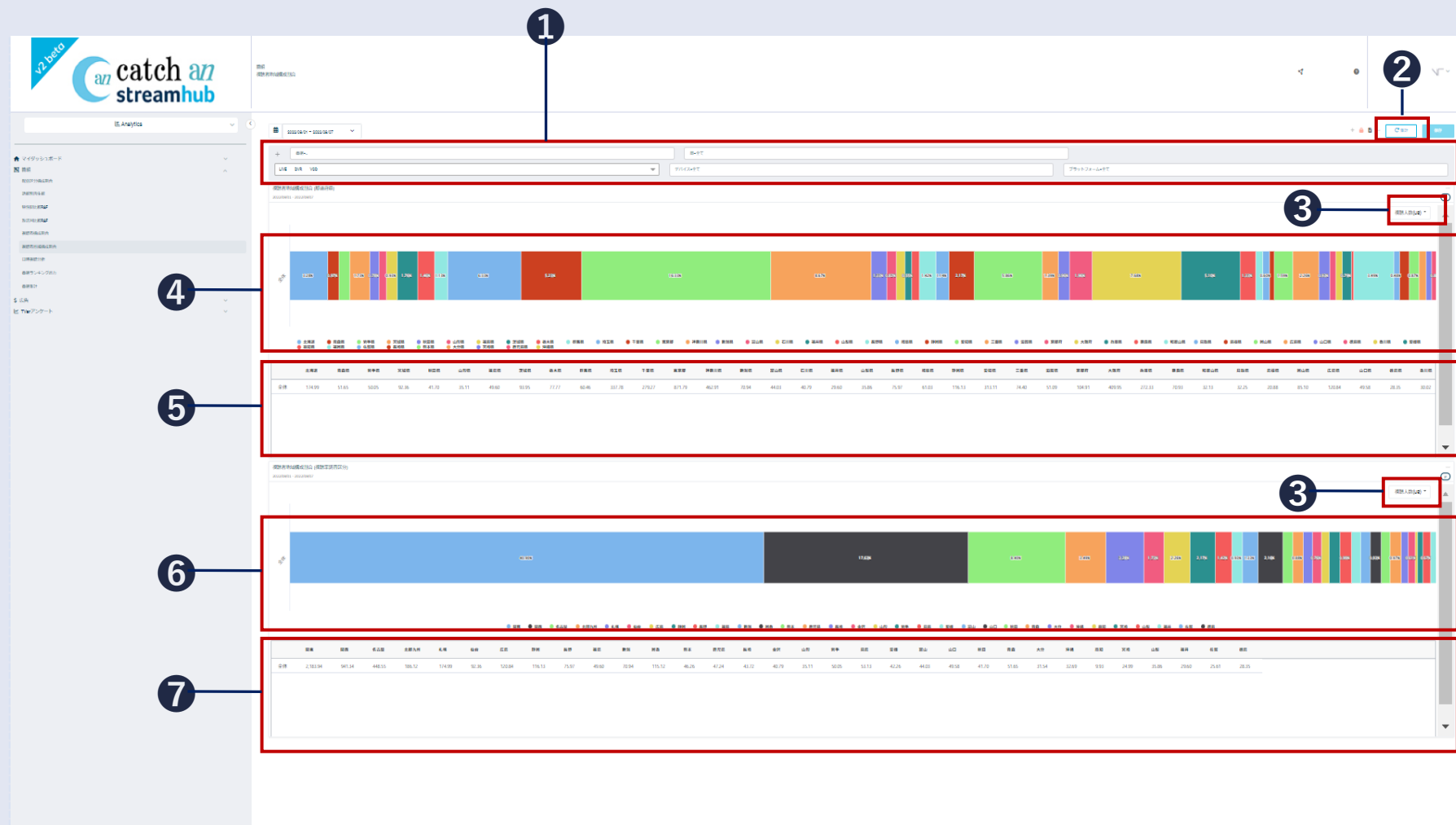
パネルベースの番組の接触状況を性・年代の割合で表現するメニュー



⑥視聴者構成割合スコア（マウスオン）  
グラフの各構成割合にマウスオンすると選択指標の数値と割合が表示されます。

# 視聴者地域構成割合(番組/TVerアンケート) ①

番組の視聴者について、居住地域別に集計するメニュー



## ①集計フィルター

集計したい条件を絞り込みます。

- ・集計期間
- ・番組
- ・局
- ・配信区分
- ・デバイス
- ・プラットフォーム

## ②集計開始ボタン

押下すると集計が開始されます。

## ③指標切替ボタン

グラフに表示したい指標を選択できます。

- ・再生数(Imp)
- ・視聴人数(UB)
- ・視聴時間(MIN)

## ④視聴者地域構成割合グラフ (都道府県)

設定した条件の視聴者構成割合グラフが表示されます。

## ⑤視聴者地域構成割合スコア (都道府県)

構成割合を算出するための元データが表示されます。

## ⑥視聴者地域構成割合グラフ (視聴率調査区分)

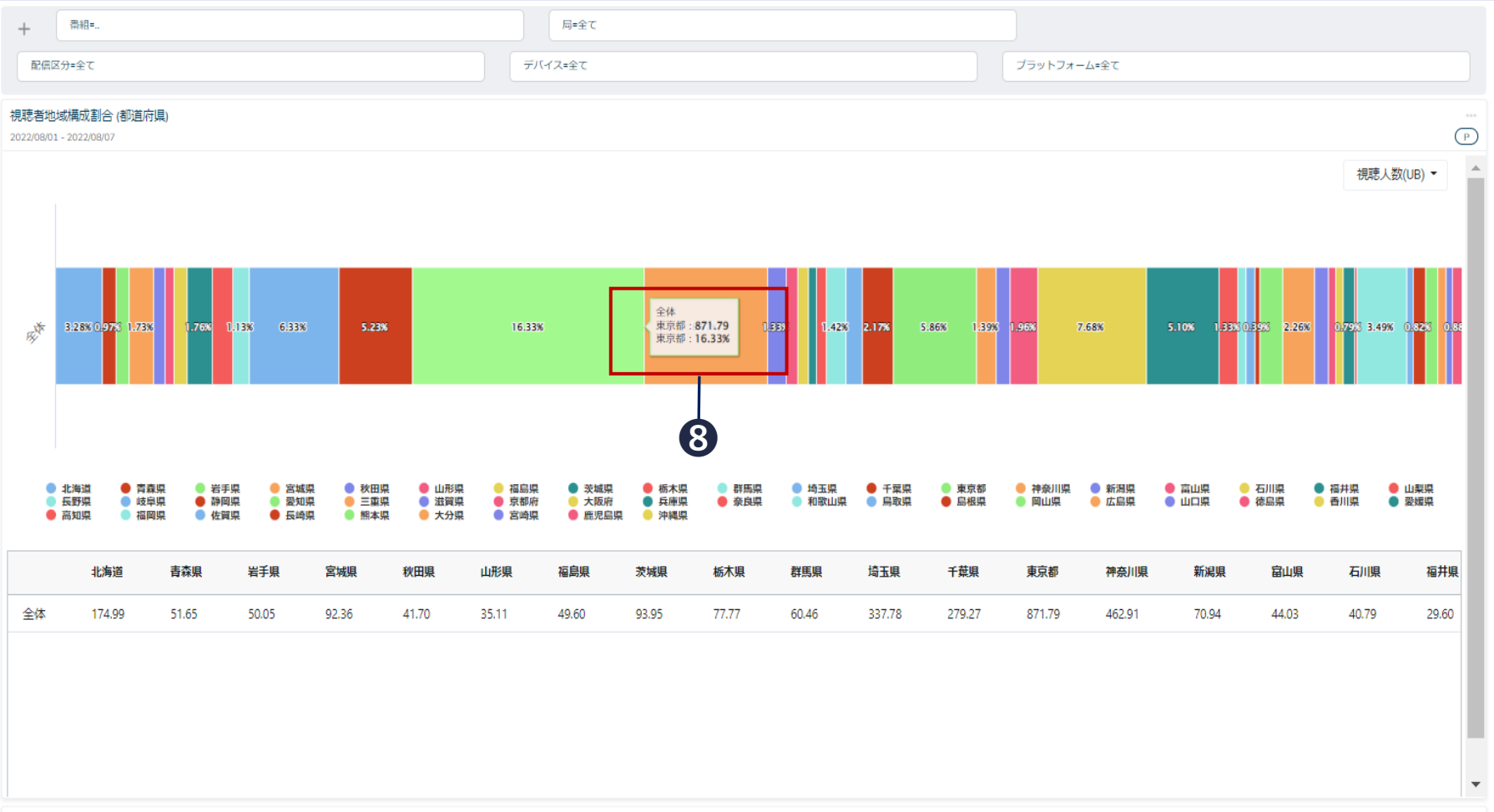
設定した条件の視聴者構成割合グラフが表示されます。

## ⑦視聴者地域構成割合スコア (視聴率調査区分)

構成割合を算出するための元データが表示されます。

# 視聴者地域構成割合(番組/TVerアンケート) ②

番組の視聴者について、居住地域別に集計するメニュー

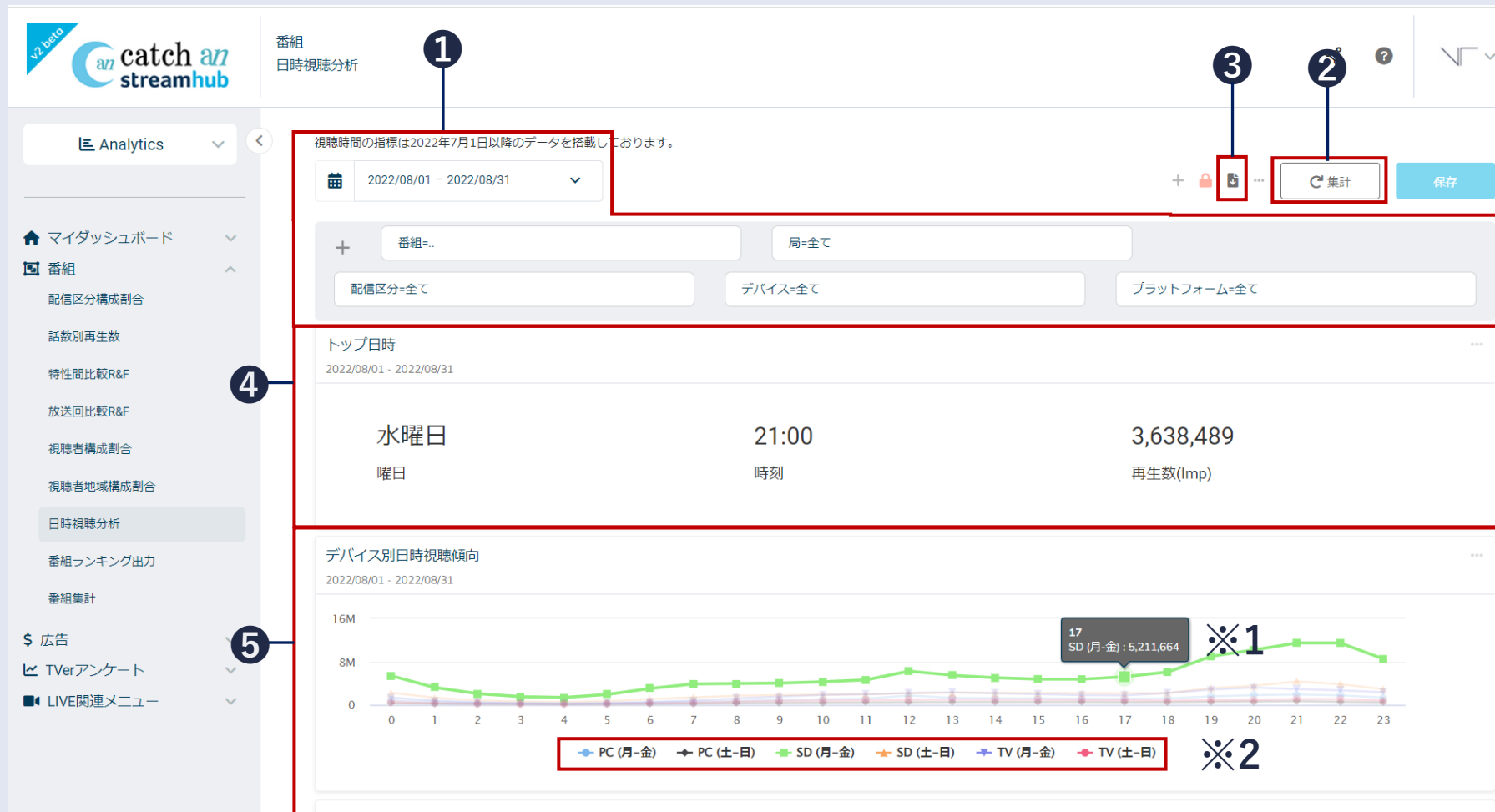


⑧視聴者地域構成割合スコア (マウスオン)

グラフの各構成割合にマウスオンすると選択指標の数値と割合が表示されます。

# 【番組/広告】日時視聴分析 ①

番組の接触状況を時間帯で分析するメニュー ※0-24時、5-29時の両方で表現



## ①集計フィルター

集計したい条件を絞り込みます。

- ・集計期間
- ・番組
- ・局
- ・デバイス
- ・プラットフォーム
- ・配信区分

## ②集計開始ボタン

押下すると集計が開始されます。

## ③出力

こちらからCSVでの出力が可能です。

## ④トップ日時（ウィジェット）

集計期間内のトップスコアが表示されます。

## ⑤デバイス別日時視聴傾向(0-24時/5-29時)（ウィジェット）

デバイス×平日/祝日で

1日（0-24時と5-29時で2種類）の間の再生数（Imp）の推移が表示されます。

※1 マウスオン機能

グラフ上マウスオンで再生数が表示されます。

※2 選択機能

凡例を選択することで

特定のデバイス×曜日のグラフのみ表示させます。

## ⑥日時視聴分析(0-24時/5-29時)（ウィジェット）

[こちらのスライド](#)をご確認ください。

## 【番組/広告】日時視聴分析 ②

番組の接触状況を時間帯で分析するメニュー ※0-24時、5-29時の両方で表現

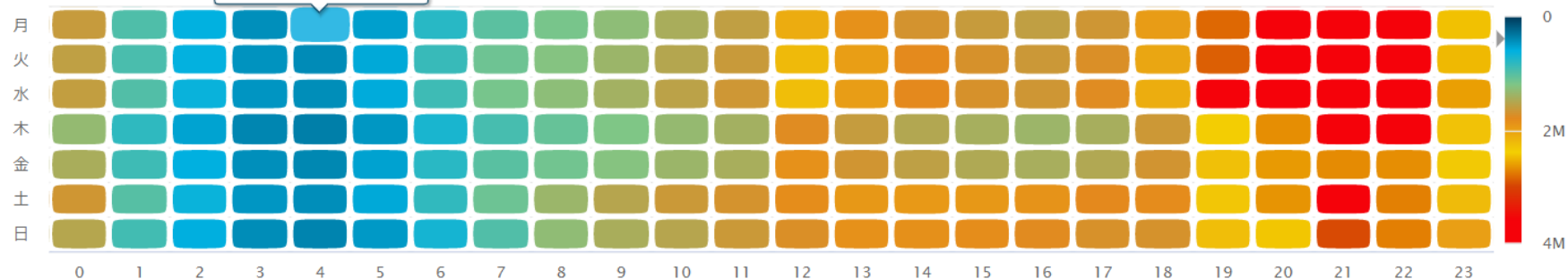
6

日時視聴分析(0-24時表示)

2022/08/01 - 2022/08/31

再生数(Imp): 385,605

※1



- ①集計フィルター
- ②集計開始ボタン
- ③出力
- ④トップ日時 (ウィジェット)
- ⑤デバイス別日時視聴傾向(0-24時/5-29時) (ウィジェット)  
[こちらのスライド](#)をご確認ください。

- ⑥日時視聴分析(0-24時/5-29時) (ウィジェット)  
曜日ごと×時間 (0-24時と5-29時で2種類) で再生数 (Imp) のヒートマップが表示されます。  
  
※1 マウスオン機能  
グラフ上マウスオンで再生数が表示されます。



# 【番組/広告】ランキング ①新規レポート作成

全数ベースの番組の再生数、UB数、平均再生回数、完再生率、視聴分数、平均視聴時間をランキングで出力するメニュー

catch **an** streamhub

番組  
番組ランキング出力

Analytics

21 件

検索

マイダッシュボード

番組

配信区分構成割合

話数別再生数

特性間比較R&F

放送回比較R&F

視聴者構成割合

視聴者地域構成割合

日時視聴分析

番組ランキング出力

番組集計

広告

TVerアンケート

LIVE関連メニュー

レポート名	タイプ	作成者	作成日	レポート更新日	ステータス	操作
番組	ランキング	アカウント名	2022-12-12 15:43	2022-12-12 15:45	完了	集計 エクスポート
話数	ランキング		2022-12-12 15:43	2022-12-12 15:44	完了	集計 表示
番組ランキング出力8月1~7日	ランキング		2022-12-05 10:17	2022-12-05 10:17	完了	集計 編集
番組ランキング(11月7日~11月13日)	ランキング		2022-12-05 10:07	2022-12-05 10:07	完了	集計 コピー
No18(11/28修正確認)	ランキング		2022-11-28 16:48	2022-11-28 16:48	完了	集計 削除
No17(11月28日再検証)	ランキング		2022-11-28 16:26	2022-11-28 16:29	完了	集計 エクスポート
Test20220930	ランキング		2022-11-24 15:07	2022-11-24 15:08	完了	集計 エクスポート
Tes20220701	ランキング		2022-11-24 15:07	2022-11-24 15:07	完了	集計 エクスポート
test	ランキング		2022-11-24 14:52	2022-11-24 14:52	完了	集計 エクスポート
テスト1124	ランキング		2022-11-24 14:12	2022-11-24 14:16	完了	集計 エクスポート
テスト	ランキング		2022-11-21 16:52	2022-12-16 18:59		集計
Test_All_20220730	ランキング		2022-11-18 10:16	2022-11-18 10:17	完了	集計 エクスポート
Test_All_20220802-	ランキング		2022-11-17 17:28	2022-11-17 17:29	完了	集計 エクスポート

## ①新規レポート作成

新たにレポートを作成する場合  
「新規作成」ボタンから

## ②過去レポート検索

過去に登録したレポートを  
レポート名で検索することが可能です。

## ③レポート条件設定

番組集計の場合、[こちらのスライド](#)  
また広告集計の場合、[こちらのスライド](#)  
の説明をご確認ください。

## ④レポート出力

[こちらのスライド](#)の説明をご確認ください。

## 【番組】 ランキング ②レポート条件設定

全数ベースの番組の再生数、UB数、平均再生回数、完再生率、視聴分数、平均視聴時間をランキングで出力するメニュー

1

レポート名 レポート名を記入

内容 内容

タイプ ランキング

2 配信期間 2023/04/03 - 2023/07/02

指標 再生数(Imp) 視聴人数(UB) 平均再生回数(Freq) 完再生率(Comp) 視聴分数(Min) 平均視聴時間(分)

3 条件設定 局 = 全て デバイス = 全て プラットフ... 全て 配信区分 = 全て ジャンル = 全て

4 対象内容 話数 番組シリーズ

\*集計条件を設定したら、① [保存] → ② [終了] の順にクリックし、前ページ (リスト画面) に戻ります。リスト画面で ③ [集計] をクリックすると集計開始されます。

5

再生数(Imp) 視聴人数(UB) 平均再生回数(Freq) 完再生率(Comp)

5

レポートが正常に保存されました

終了 保存

### ①レポート名（必須）/内容（任意）設定

こちらで集計レポート名を必ず登録します。  
内容は備考欄としてご利用ください。

### ②集計対象期間

レポートの集計期間を設定します。

### ③条件設定

集計したい条件を絞り込みます。

- ・局
- ・デバイス
- ・プラットフォーム
- ・配信区分
- ・ジャンル

### ④対象内容

ランキングの種類をお選びいただけます。

- ・話数（エピソードごとにランキング化）
- ・番組シリーズ（番組名ごとにランキング化）

### ⑤条件保存→終了

全ての条件を設定後

「保存」ボタンを押下します。

保存完了後、画像（※）が表示されますので

「終了」ボタンと押下して前の画面に戻ります。

### ⑥出力

[次のスライド](#)の説明をご確認ください。

## 【広告】 ランキング ②レポート条件設定

全数ベースの番組の再生数、UB数、平均再生回数、完再生率、視聴分数、平均視聴時間をランキングで出力するメニュー

1

レポート名 レポート名を記入

内容 内容

タイプ ランキング

2

配信期間 2022/12/09 - 2022/12/15 ▼

指標 再生数(Imp) 視聴人数(UB) 平均再生回数(Freq) 完再生率(Comp)

対象内容 広告

3

条件設定 局 = 全て デバイス = 全て プラットフォーム = 全て 配信区分 = 全て 代理店 = 全て

\*集計条件を設定したら、①【保存】→ ②【終了】の順にクリックし、前ページ（リスト画面）に戻ります。リスト画面で ③【集計】をクリックすると集計開始されます。

4

終了 保存

4

レポートが正常に保存されました

### ①レポート名（必須）/内容（任意）設定

こちらで集計レポート名を必ず登録します。  
内容は備考欄としてご利用ください。

### ②集計対象期間

レポートの集計期間を設定します。

### ③条件設定

集計したい条件を絞り込みます。

- ・局
- ・デバイス
- ・プラットフォーム
- ・配信区分

### ④条件保存→終了

全ての条件を設定後

「保存」ボタンを押下します。

保存完了後、画像（※）が表示されますので

「終了」ボタンと押下して前の画面に戻ります。

### ⑤出力

[次のスライド](#)の説明をご確認ください。

# 【番組/広告】ランキング③レポート出力

全数ベースの番組の再生数、UB数、平均再生回数、完再生率、視聴分数、平均視聴時間をランキングで出力するメニュー

catch an streamhub

番組  
番組ランキング出力

Analytics

21件

検索

+ 新規作成

レポート名	タイプ	作成者	作成日	レポート更新日	ステータス	操作
番組	ランキング	アカウント名	2022-12-12 15:43	2022-12-12 15:45	完了	集計 エクスポート
話数	ランキング		2022-12-12 15:43	2022-12-12 15:44	完了	集計 エクスポート
番組ランキング出力8月1~7日	ランキング		2022-12-05 10:17	2022-12-05 10:17	完了	集計 エクスポート
番組ランキング(11月7日~11月13日)	ランキング		2022-12-05 10:07	2022-12-05 10:07	完了	集計 エクスポート
No18(11/28修正確認)	ランキング		2022-11-28 16:48	2022-11-28 16:48	完了	集計 エクスポート
No17(11月28日再検証)	ランキング		2022-11-28 16:26	2022-11-28 16:29	完了	集計 エクスポート
Test20220930	ランキング		2022-11-24 15:07	2022-11-24 15:08	完了	集計 エクスポート
Tes20220701	ランキング		2022-11-24 15:07	2022-11-24 15:07	完了	集計 エクスポート
test	ランキング		2022-11-24 14:52	2022-11-24 14:52	完了	集計 エクスポート
テスト1124	ランキング		2022-11-24 14:12	2022-11-24 14:16	完了	集計 エクスポート
テスト	ランキング		2022-11-21 16:52	2022-12-16 18:59	完了	集計
Test_All_20220730	ランキング		2022-11-18 10:16	2022-11-18 10:17	完了	集計 エクスポート
Test_All_20220802-	ランキング		2022-11-17 17:28	2022-11-17 17:29	完了	集計 エクスポート

## ①集計開始ボタン

押下すると集計が開始されます。

## ②出力

こちらからCSVでの出力が可能です。

## ③レポート編集機能

一度登録したレポート条件について

下記のような編集が可能です。

- ・表示（条件を再確認が可能です。）
- ・編集（条件の再設定が可能です。）
- ・コピー（同条件のレポートを複製できます。）
- ・削除（レポートを削除できます。）

## ④条件の再設定

番組集計の場合、[こちらのスライド](#)  
また広告集計の場合、[こちらのスライド](#)  
の説明をご確認ください。

## 【番組】 話数別再生数 ①

任意の番組を選択し、放送回/話数毎の再生数・UB数の推移を集計するメニュー

番組  
話数別再生数

話数別再生数をご利用になるには番組を選んでください。

2022/08/01 - 2022/08/31

+

番組=

局=全て

配信区分=全て

デバイス=全て

プラットフォーム=全て

集計

保存

番組名

コンテンツ名

番組名

コンテンツ名

※1

番組

2022/08/01 - 2022/08/31

100k

50k

804

124,195

mp)

視聴人数(UB)

### ①集計フィルター

集計したい条件を絞り込みます。

- ・集計期間
- ・番組（1つ選択してください。（※1））
- ・局
- ・デバイス
- ・プラットフォーム
- ・配信区分

### ②集計開始ボタン

押下すると集計が開始されます。

### ③出力

こちらからCSVでの出力が可能です。

### ④話数別再生数（ウィジェット）

### ⑤指標サマリー（ウィジェット）

### ⑥話数別再生数（表）（ウィジェット）

[こちらのスライド](#)をご確認ください。

## 【番組】話数別再生数 ②

任意の番組を選択し、放送回/話数毎の再生数・UB数の推移を集計するメニュー



### ①集計フィルター

[こちらのスライド](#)をご確認ください。

### ②集計開始ボタン

[こちらのスライド](#)をご確認ください。

### ③出力

[こちらのスライド](#)をご確認ください。

### ④話数別再生数 (ウィジェット)

指定した番組に紐づくエピソードごとに再生数(Imp)と視聴人数(UB)が表示されます。

### ⑤指標サマリー (ウィジェット)

指定した番組の総計で下記スコアが表示されます。

- ・再生数(Imp)
- ・視聴人数(UB)
- ・平均再生回数(Freq)
- ・完再生率(Comp)

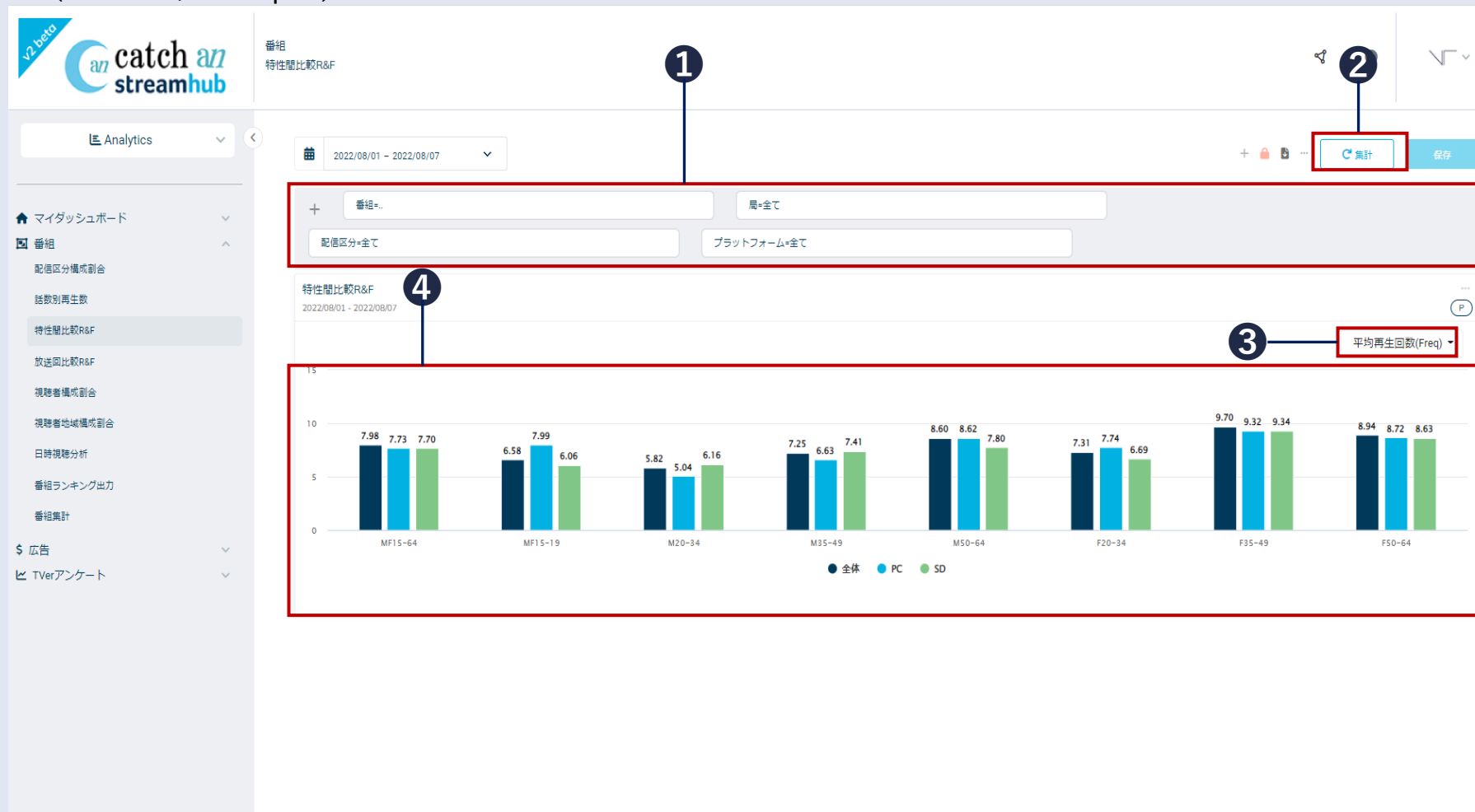
### ⑥話数別再生数 (表) (ウィジェット)

指定した番組に紐づくエピソードごとに下記スコアが表示されます。

- ・再生数(Imp)
- ・視聴人数(UB)
- ・完再生率(Comp)

## 【番組】特性間比較R&F①

任意の局、番組を選択し、「特性（性年代）×デバイス別」に各種パネル指標（Reach/Freq等）を集計するメニュー



### ①集計フィルター

集計したい条件を絞り込みます。

- ・集計期間
- ・番組
- ・局
- ・配信区分
- ・プラットフォーム

### ②集計開始ボタン

押下すると集計が開始されます。

### ③指標切替ボタン

グラフに表示したい指標を選択できます。

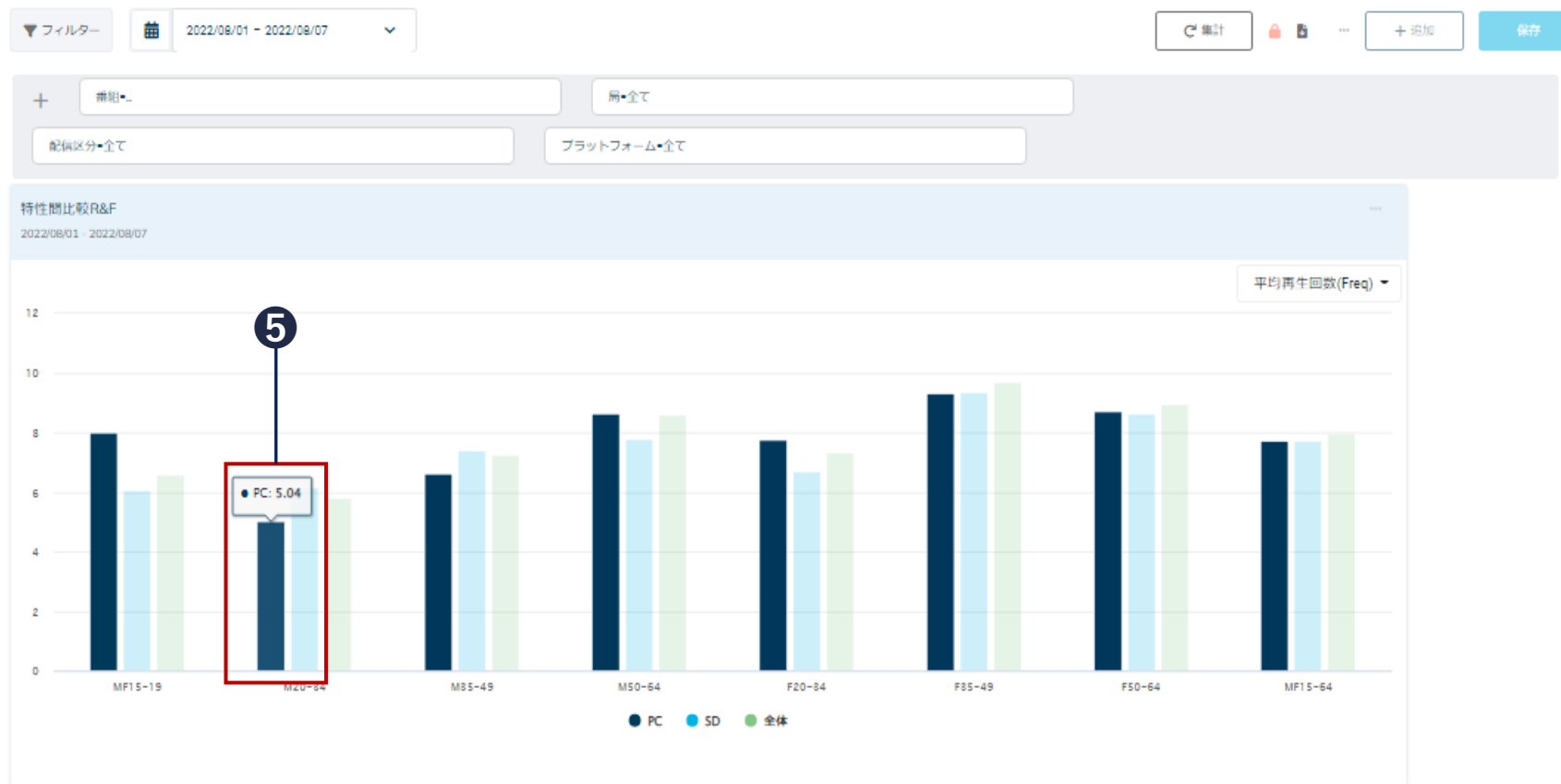
- ・完再生率 (Comp)
- ・推計再生数
- ・到達率 (Impベース)
- ・到達率 (UBベース)
- ・平均再生回数 (Freq)
- ・平均再生分数
- ・平均再生率
- ・平均再生割合

### ④特性×デバイス別グラフ

特性×デバイスの粒度で、R&Fデータ（パネル指標）が棒グラフで表示されます。

## 【番組】特性間比較R&F②

任意の局、番組を選択し、「特性（性年代）×デバイス別」に各種パネル指標（Reach/Freq等）を集計するメニュー



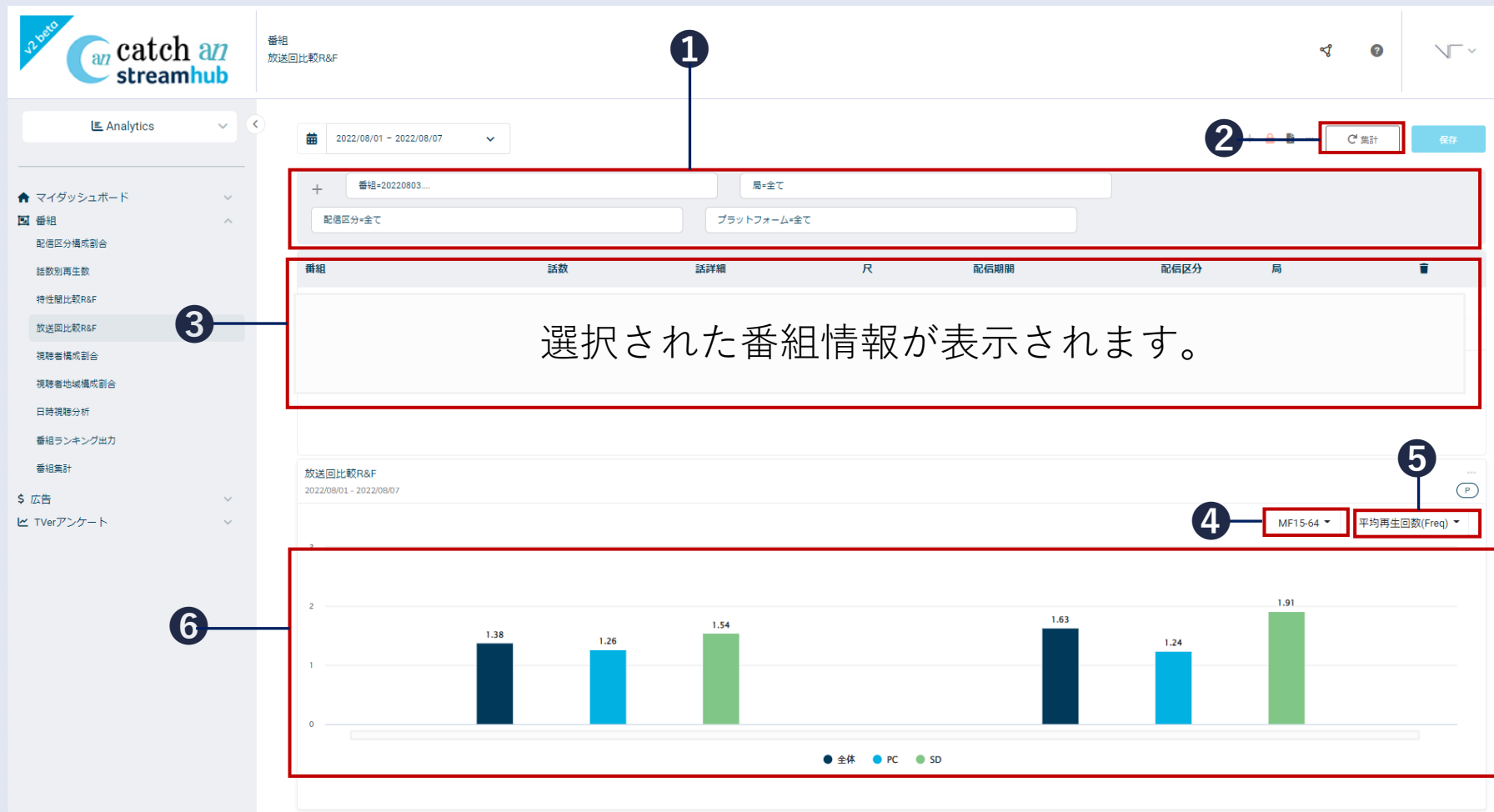
### ⑤特性×デバイス別スコア（マウスオン）

各グラフにマウスオンすると選択デバイスの数値が表示されます。



## 【番組】 放送回R&F①

任意の番組、特性（性年代）を選択し、放送回/話数ごとの各種パネル指標（Reach/Freq等）を集計するメニュー



### ①集計フィルター

集計したい条件を絞り込みます。

- ・集計期間
- ・番組
- ・局
- ・配信区分
- ・プラットフォーム

### ②集計開始ボタン

押下すると集計が開始されます。

### ③選択番組一覧

選択された番組が一覧で表示されます。

### ④特性切替ボタン

グラフに表示したい性年代を選択できます。

- ・全特性ターゲット
- ・MF15-19
- ・M20-34 ・ M35-49 ・ M50-64
- ・F20-34 ・ F35-49 ・ F50-64

### ⑤指標切替ボタン

グラフに表示したい指標を選択できます。

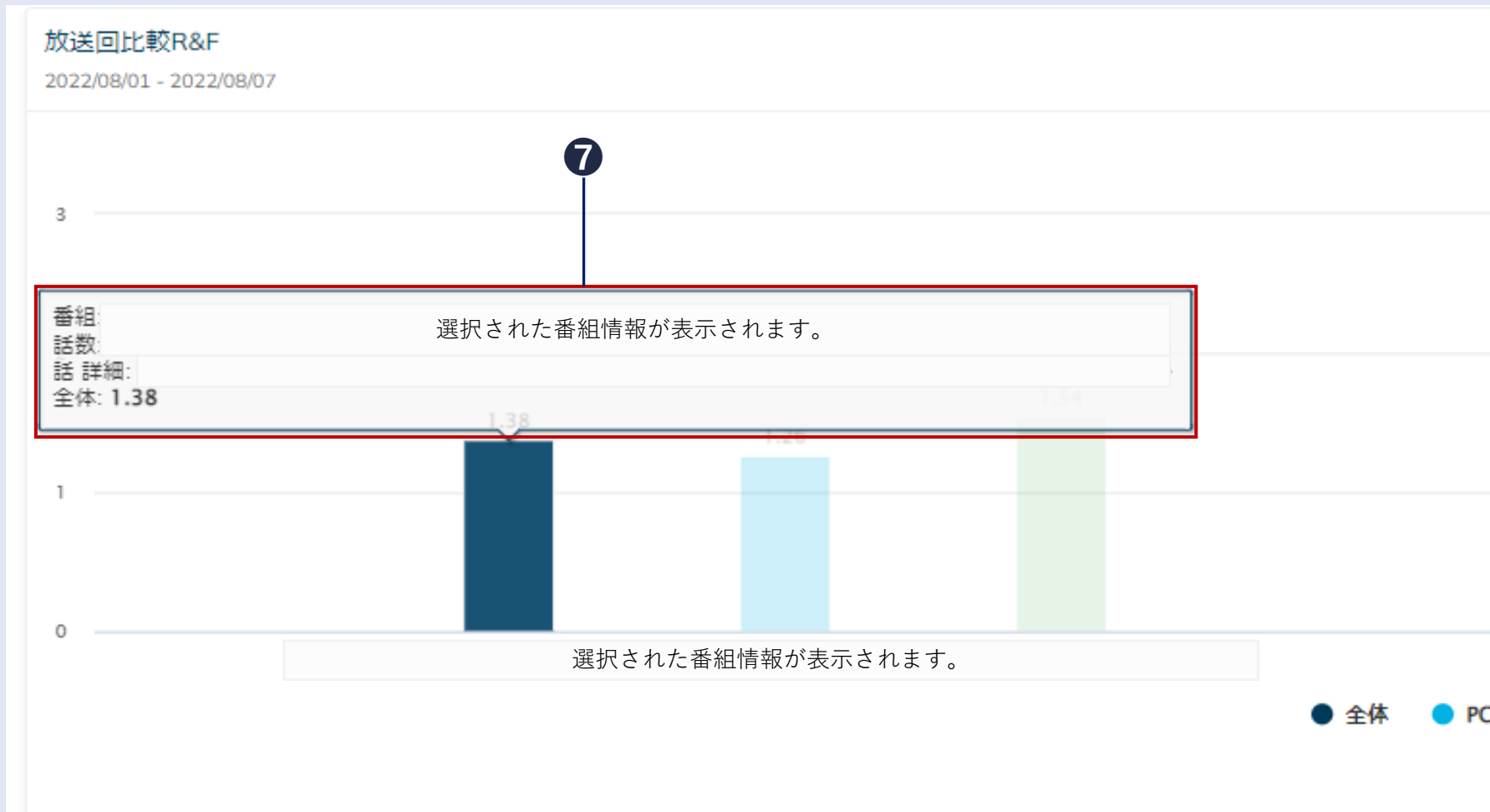
- ・完再生率 (Comp)
- ・推計再生数
- ・到達率 (Impベース)
- ・到達率 (UBベース)
- ・平均再生回数 (Freq)
- ・平均再生分数
- ・平均再生率
- ・平均再生割合

### ⑥放送回×デバイス別グラフ

放送回×デバイスの粒度で、R&Fデータ（パネル指標）が棒グラフで表示されます。

## 【番組】放送回R&F②

任意の番組、特性（性年代）を選択し、放送回/話数ごとの各種パネル指標（Reach/Freq等）を集計するメニュー

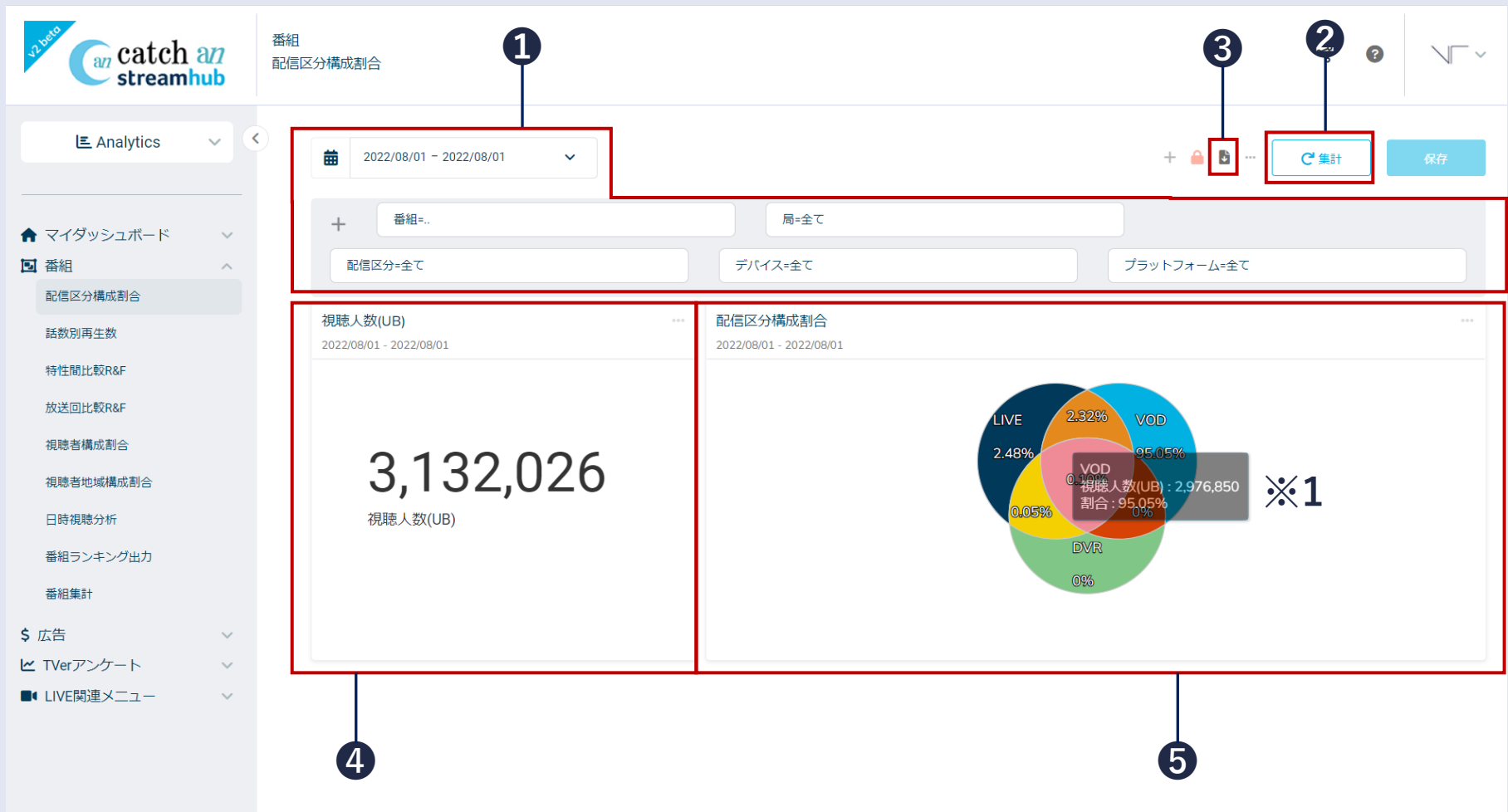


### ⑦放送回×デバイス別スコア（マウスオン）

各グラフにマウスオンすると、  
選択放送回×デバイスの数値が表示されます。

# 【番組】配信区分構成割合

番組の配信区分毎の視聴割合を集計するメニュー



## ①集計フィルター

集計したい条件を絞り込みます。

- ・集計期間
- ・番組
- ・局
- ・デバイス
- ・プラットフォーム
- ・配信区分

## ②集計

押下すると集計が開始されます。

## ③出力

こちらからCSVでの出力が可能です。

## ④視聴人数（ウィジェット）

集計期間内の総視聴人数（UB）が表示されます。

## ⑤配信区分構成割合（ウィジェット）

各配信区分（色分けされた区分）で  
視聴人数（UB）の割合が表示されます。

※1 マウスオン機能

グラフ上マウスオンで

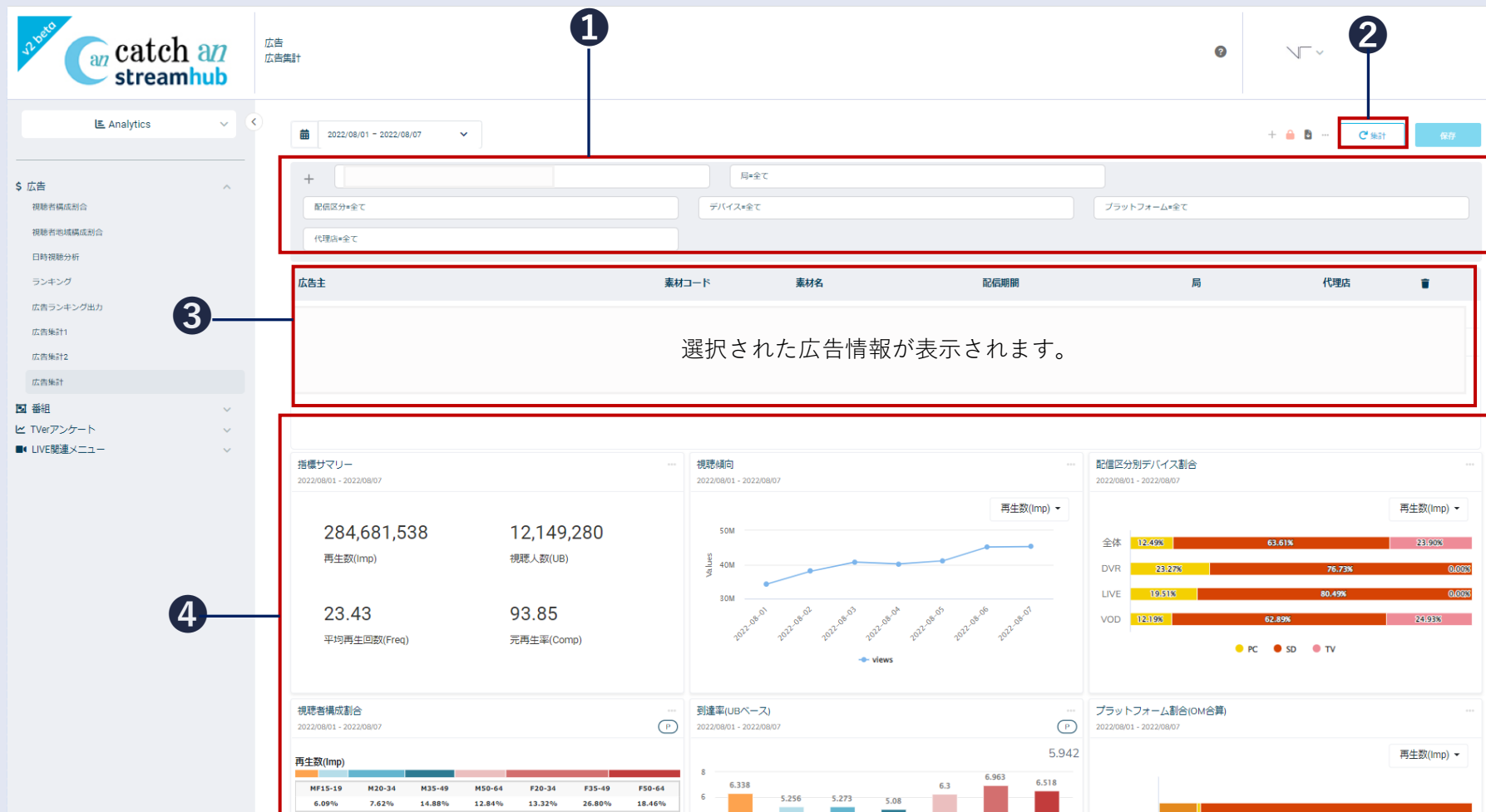
詳細な視聴人数、割合が表示されます。

## 注意点

- ・ベン図のサイズと実際の集計値は連動しておりません。
- ・SPLIVE/SPDVRは集計対象外としております。

# 広告集計

任意の複数広告についての接触状況を様々な角度から分析するメニュー。  
ウィジェットの表示位置や表示/非表示の切替えが可能。



## ①集計フィルター

集計したい条件を絞り込みます。

- ・集計期間
- ・広告素材
- ・局
- ・配信区分
- ・デバイス
- ・プラットフォーム
- ・代理店

## ②集計開始ボタン

押下すると集計が開始されます。

## ③選択番組一覧

選択された番組が一覧で表示されます。

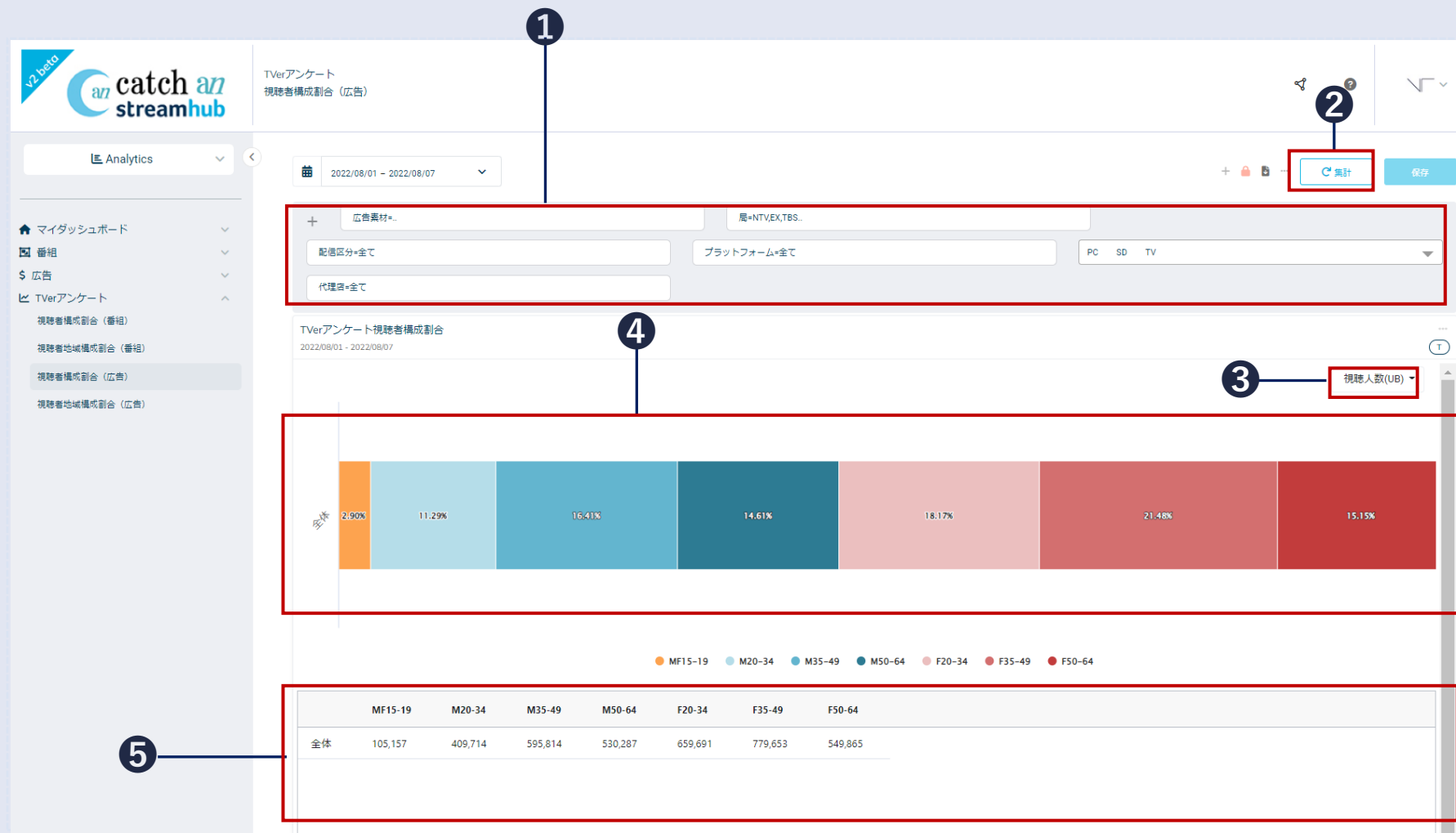
## ④ウィジェット一覧

以下のウィジェットが表示可能です。

- ・指標サマリー
- ・視聴傾向 (広告)
- ・配信区分別デバイス割合
- ・指標別視聴者構成割合
- ・到達率(UBベース)
- ・プラットフォーム割合 (OM合算)
- ・完再生率(Comp)
- ・放送局割合
- ・平均再生回数(Freq)

# 視聴者構成割合(広告/TVerアンケート) ①

パネルベースの広告の接触状況を性・年代の割合で表現するメニュー



## ①集計フィルター

集計したい条件を絞り込みます。

- ・集計期間
- ・広告素材
- ・局
- ・配信区分
- ・デバイス
- ・プラットフォーム
- ・代理店

## ②集計開始ボタン

押下すると集計が開始されます。

## ③指標切替ボタン

グラフに表示したい指標を選択できます。

- ・再生数(Imp)
- ・視聴人数(UB)

## ④視聴者構成割合グラフ

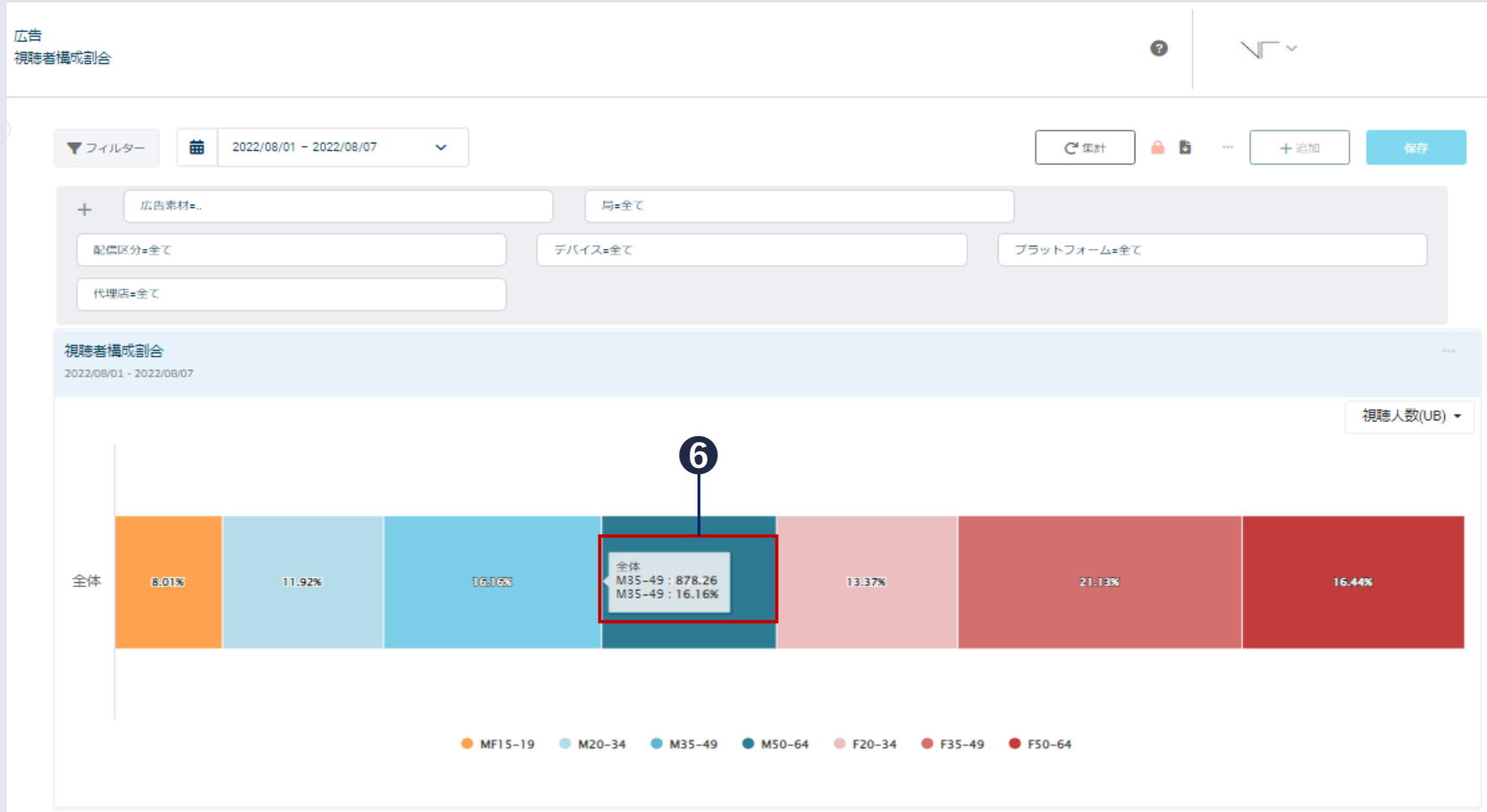
設定した条件の視聴者構成割合グラフが表示されます。

## ⑤視聴者構成割合スコア

構成割合を算出するための元データが表示されます。

## 視聴者構成割合(広告/TVerアンケート) ②

パネルベースの広告の接触状況を性・年代の割合で表現するメニュー

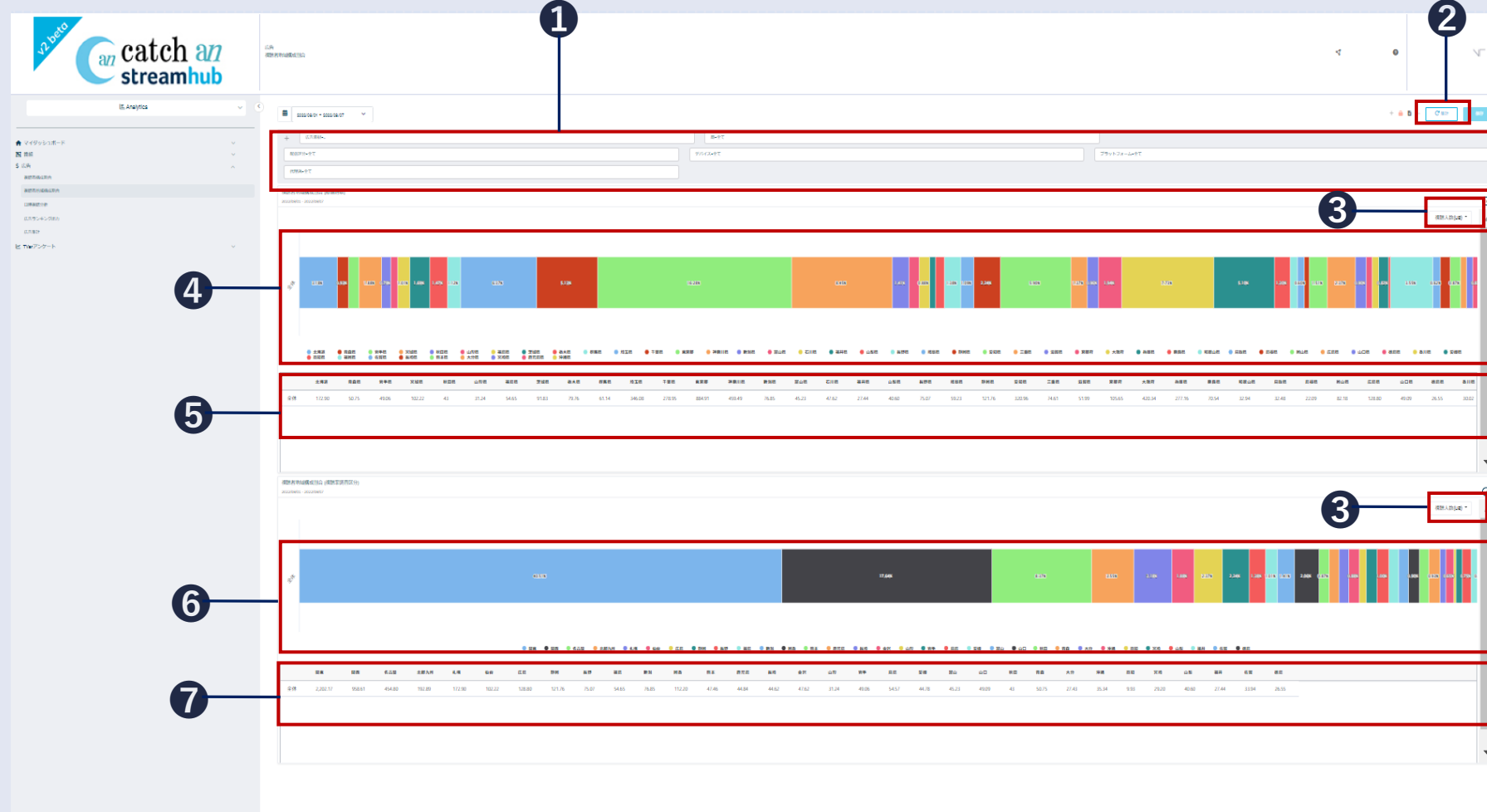


### ⑥視聴者構成割合スコア (マウスオン)

グラフの各構成割合にマウスオンすると選択指標の数値と割合が表示されます。

# 視聴者地域構成割合(広告/TVerアンケート) ①

広告の視聴者について、居住地域別に集計するメニュー



## ①集計フィルター

集計したい条件を絞り込みます。

- ・集計期間
- ・広告素材
- ・局
- ・配信区分
- ・デバイス
- ・プラットフォーム
- ・代理店

## ②集計開始ボタン

押下すると集計が開始されます。

## ③指標切替ボタン

グラフに表示したい指標を選択できます。

- ・再生数(Imp)
- ・視聴人数(UB)

## ④視聴者地域構成割合グラフ(都道府県)

設定した条件の視聴者構成割合グラフが表示されます。

## ⑤視聴者地域構成割合スコア(都道府県)

構成割合を算出するための元データが表示されます。

## ⑥視聴者地域構成割合グラフ(視聴率調査区分)

設定した条件の視聴者構成割合グラフが表示されます。

## ⑦視聴者地域構成割合スコア(視聴率調査区分)

構成割合を算出するための元データが表示されます。

# 視聴者地域構成割合(広告/TVerアンケート) ②

広告の視聴者について、居住地域別に集計するメニュー



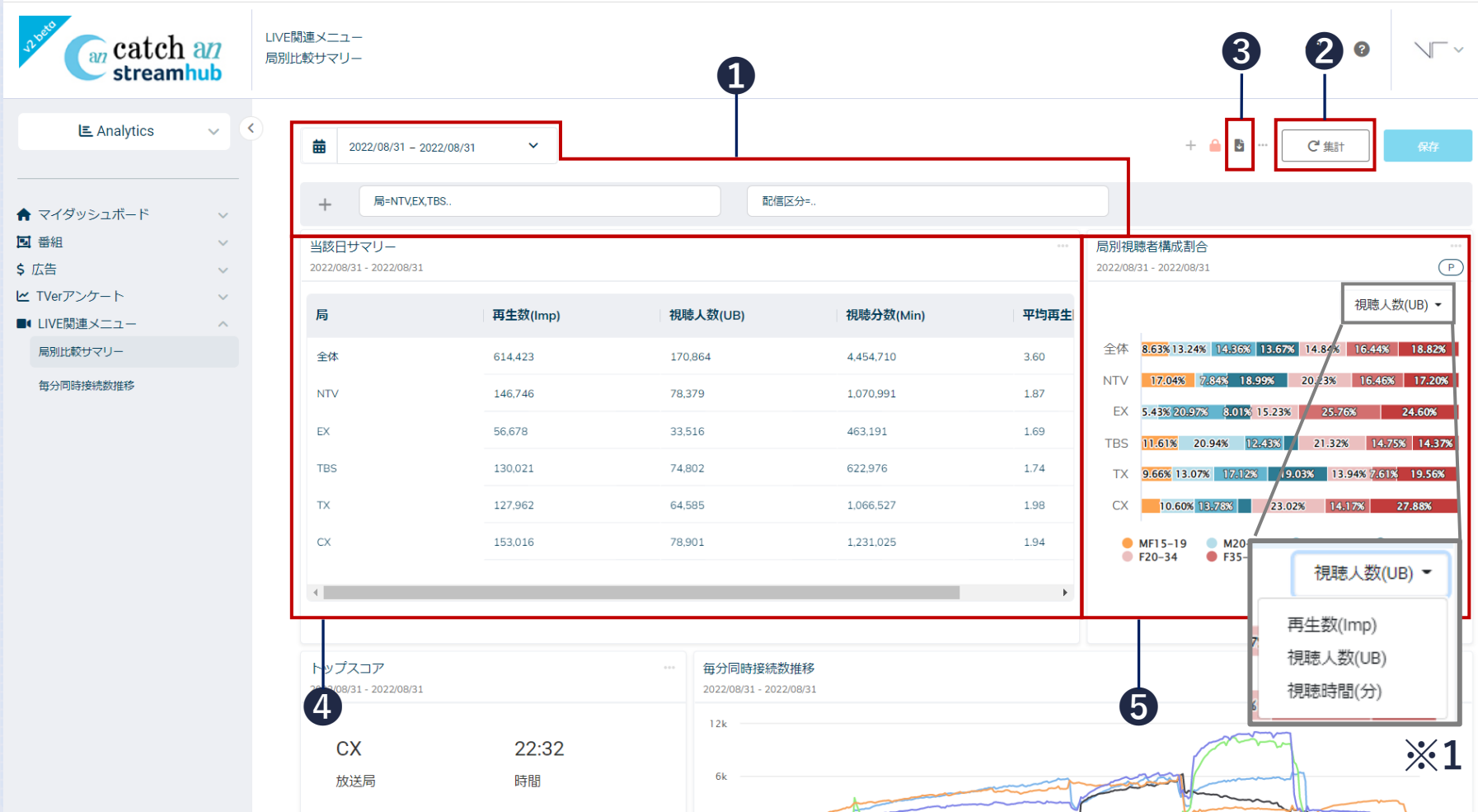
⑧視聴者地域構成割合スコア（マウスオン）

グラフの各構成割合にマウスオンすると選択指標の数値と割合が表示されます。



# 【LIVE関連メニュー】局別比較サマリー ①

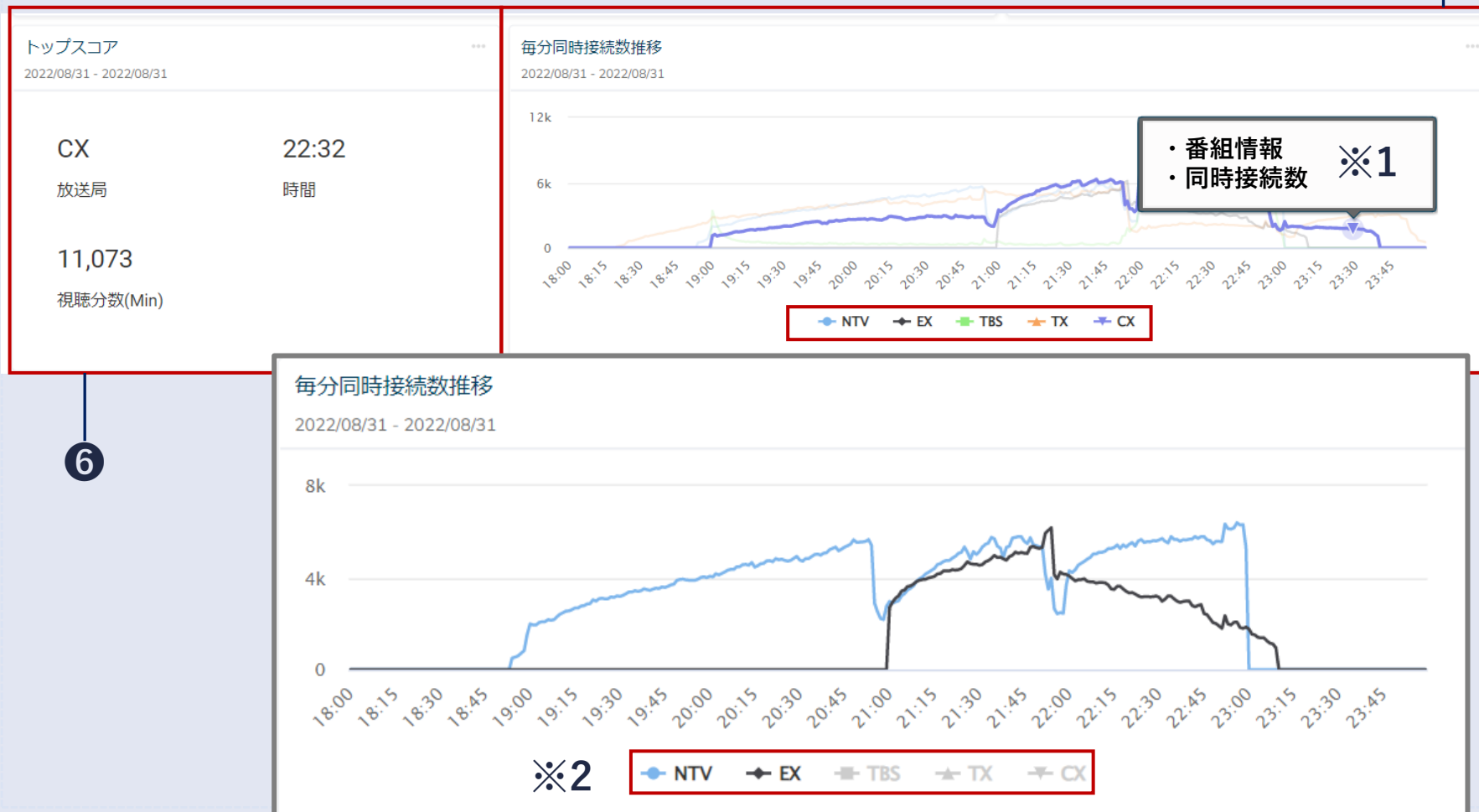
指定日のLIVE配信に対し、放送局別に  
総再生数、UB数、視聴分数、Freq、毎分同接数推移を比較するメニュー



- ①集計フィルター**  
集計したい条件を絞り込みます。
  - ・ 集計期間（1日選択してください。）
  - ・ 局
- ②集計開始ボタン**  
押下すると集計が開始されます。
- ③出力**  
こちらからCSVでの出力が可能です。
- ④当該日サマリー（ウィジェット）**  
放送局別下記スコアが確認できます。
  - ・ 再生数（Imp）
  - ・ 視聴人数（UB）
  - ・ 視聴時間（分）
  - ・ 平均再生回数（Freq）
- ⑤局別視聴者構成割合（ウィジェット）**  
放送局別に  
LIVE視聴者の構成割合が確認できます。  
また、画像（※1）の通り  
再生数/視聴人数/視聴時間で切替が可能です。
- ⑥トップスコア（ウィジェット）**
- ⑦毎分同時接続数推移（ウィジェット）**  
[こちらのスライド](#)をご確認ください。
- ⑧番組ランキング（ウィジェット）**  
[こちらのスライド](#)をご確認ください。

## 【LIVE関連メニュー】局別比較サマリー ②

指定日のLIVE配信に対し、放送局別に  
総再生数、UB数、視聴分数、Freq、毎分同時接続数推移を比較するメニュー



- ①集計フィルター
- ②集計開始ボタン
- ③出力
- ④当該日サマリー（ウィジェット）
- ⑤局別視聴者構成割合（ウィジェット）  
[こちらのスライド](#)をご確認ください。

- ⑥トップスコア（ウィジェット）  
集計日内の  
最大の毎分同時接続数を表示します。
  - ・トップを記録した局
  - ・トップを記録した時刻
  - ・最大同時接続数（単位：視聴時間）

- ⑦毎分同時接続数推移（ウィジェット）  
集計日の18:00-23:59で  
毎分の同時接続数をご確認いただけます。

※1 マウスオン機能  
折れ線上マウスオンすると  
番組情報と同時接続数が表示されます。

※2 選択機能  
局名を選択することで  
特定の局のグラフのみ表示させます。

- ⑧番組ランキング（ウィジェット）  
[こちらのスライド](#)をご確認ください。

## 【LIVE関連メニュー】局別比較サマリー ③

指定日のLIVE配信に対し、放送局別に  
総再生数、UB数、視聴分数、Freq、毎分同接数推移を比較するメニュー

番組ランキング

2022/08/31 - 2022/08/31

番組名	話数	放送局	配信開始時刻	放送分数	再生数(lmp)	視聴人数(UB)
家、ついて行ってイイですか？	20220831	TX	2022-08-31 18:25	03:29:00	88,418	47,023
番組告知	20220831	TBS	2022-08-31 19:00	02:57:00	76,411	50,337
lwataniスペシャル 鳥人間コンテスト2022	20220831	NTV	2022-08-31 19:00	01:54:00	61,138	38,615
林修のニッポンドリル	20220831	CX	2022-08-31 19:00	02:00:00	51,752	33,693
水曜日のダウンタウン	20220831	TBS	2022-08-31 22:00	00:57:00	45,597	27,264
テッパチ！	20220831	CX	2022-08-31 22:00	00:54:00	43,217	26,063
ホンマでっか！？TV	20220831	CX	2022-08-31 21:00	00:54:00	33,752	21,859
上田と女が吠える夜	20220831	NTV	2022-08-31 21:00	00:54:00	33,508	22,120

8

①集計フィルター  
②集計  
③出力  
④当該日サマリー（ウィジェット）  
⑤局別視聴者構成割合（ウィジェット）  
[こちらのスライド](#)をご確認ください。

⑥トップスコア（ウィジェット）  
⑦毎分同時接続数推移（ウィジェット）  
[こちらのスライド](#)をご確認ください。

⑧番組ランキング（ウィジェット）  
集計日の再生数ランキングが表示されます。  
また、再生数以外のすべての指標で  
表頭より昇順/降順に並び替えが可能です。

# 【LIVE/SPLIVE関連メニュー】毎分同時接続数推移 ①

任意のLIVE配信番組を選択し、  
同時時間帯に配信された他局の番組と毎分同時接続数を比較するメニュー

1

2

3

Analytics

マイダッシュボード

番組

広告

TVerアンケート

LIVE関連メニュー

局別比較サマリー

毎分同時接続数推移

LIVE関連メニュー  
毎分同時接続数推移

2022/08/01 - 2022/08/01

局=NTV,EX,TBS..

DVR LIVE VOD

番組=20220801....

番組 話数 話詳細 尺 配信期間 配信区分 局

選択された番組情報が表示されます。

トップスコア  
2022/08/01 - 2022/08/01

NTV  
放送局

21:52  
時間

毎分同時接続数推移  
2022/08/01 - 2022/08/01

12k

6k

## ①集計フィルター

集計したい条件を絞り込みます。

- ・ 集計期間（1日選択してください。）
- ・ 局
- ・ 番組（1つ選択してください。）

## ②集計

押下すると集計が開始されます。

## ③出力

こちらからCSVでの出力が可能です。

## ④トップスコア（ウィジェット）

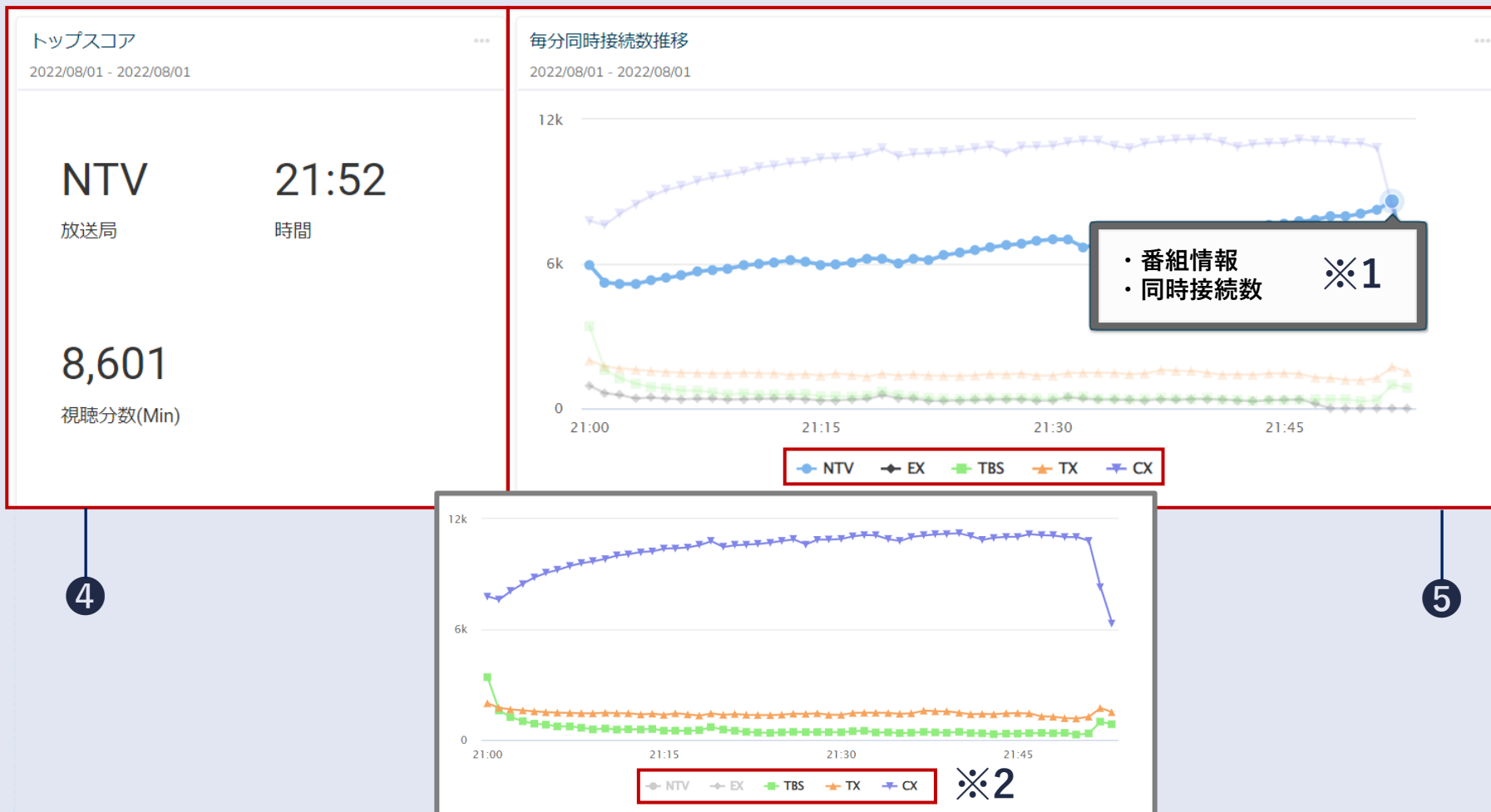
[こちらのスライド](#)をご確認ください。

## ⑤毎分同時接続数推移（ウィジェット）

[こちらのスライド](#)をご確認ください。

## 【LIVE/SPLIVE関連メニュー】毎分同時接続数推移 ②

任意のLIVE配信番組を選択し、  
同時時間帯に配信された他局の番組と毎分同時接続数を比較するメニュー



- ①集計フィルター
- ②集計開始ボタン
- ③出力

[こちらのスライド](#)をご確認ください。

### ④トップスコア（ウィジェット）

集計日内の  
最大の毎分同時接続数を表示します。

- ・トップを記録した局
- ・トップを記録した時刻
- ・最大同時接続数（単位：視聴時間）

### ⑤毎分同時接続数推移（ウィジェット）

選択した番組と同時時間帯に配信された  
他局の毎分の同時接続数をご確認いただけます。

※1 マウスオン機能  
折れ線上マウスオンすると  
番組情報と同時接続数が表示されます。

※2 選択機能  
局名を選択することで  
特定の局のグラフのみを表示させます。